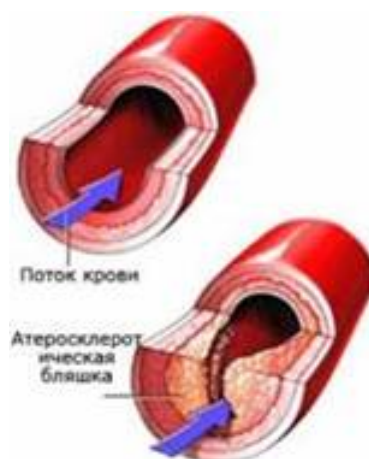


## ДОППЛЕРОГРАФИЯ ПЕРИФЕРИЧЕСКИХ СОСУДОВ



**Цветовое дуплексное сканирование артерий нижних и верхних конечностей** представляет собой наиболее современный метод ультразвукового исследования, позволяющий оценить состояние сосудистой стенки, выявить наличие препятствий кровотоку и вариантов строения крупных артерий конечностей. Исследование показано, если у вас есть жалобы на боли в ногах по типу «перемежающейся хромоты», или есть подтвержденный атеросклероз коронарных и /или брахиоцефальных артерий, а также при подозрении на наличие аномалий строения сосудов.

**Цветовое дуплексное сканирование вен нижних и верхних конечностей** представляет собой наиболее современный метод ультразвукового исследования, позволяющий выявить наличие и распространенность варикозного расширения вен, оценить состоятельность клапанного аппарата, исключить или подтвердить клинически установленный диагноз тромбоза глубоких и поверхностных вен, определить уровень его распространения. Исследование также показано для динамического наблюдения пациентов с венозным тромбозом, перед оперативным вмешательством.

**Цветовое дуплексное сканирование внечерепных отделов брахиоцефальных артерий** – это современный метод ультразвукового исследования, который дает наиболее полное представление о состоянии сосудов шеи и возникших в них изменениях, помогая правильно диагностировать заболевание и индивидуально подобрать полное, адекватное, правильное лечение. Если у вас есть жалобы на головную боль, головокружение, потерю сознания, шум в ушах, снижение памяти, невозможность сконцентрироваться, беспричинное состояние тревоги и беспокойства, возможно, что причина — нарушение кровообращения в сосудах головы и шеи.

**Транскраниальное триплексное сканирование сосудов Виллизиева круга (основания мозга).** Данная методика является дополнением к методу дуплексного сканирования брахиоцефальных артерий и позволяет количественно определить гемодинамические показатели мозгового кровотока. Наиболее полные диагностические выводы можно сделать на основании оценки данных этих двух методик, проведенных одновременно. Транскраниальное дуплексное сканирование и цветовое дуплексное сканирование брахиоцефальных артерий проводится при реконструктивных операциях на брахиоцефальных артериях (протезирование, шунтирование, стентирование), в предоперационной подготовке при аорто-коронарном шунтировании, протезировании суставов и т.д. Исследование выполняется только после проведения дуплексного сканирования брахиоцефальных артерий.